

# AVANTECTURE

ARCHITEKTUR + DESIGN





**AVANTECTURE**  
ARCHITEKTUR + DESIGN



*Unsere Intuition weiß viel mehr als unser Gehirn.*

Peter Zumthor





Mehr als 20 Jahre Erfahrung in Entwurf, Planung  
und Bau individueller Unikatbauwerke.

Über 90 fertiggestellte Projekte in Deutschland,  
der Schweiz, Österreich und Mexiko.



# UNIKATBAUWERKE MIT WOHLFÜHLATMOSPHÄRE

## EXKLUSIVITÄT

Ihr persönlicher Unikatentwurf – von Ihnen ausgewählt aus einem exklusiv für Sie initiierten Entwurfswettbewerb.

## WOHLBEFINDEN

Unsere Architektur erzeugt Wohlbefinden. Mit akribischer Umsetzung unserer Analysen, Erfahrung aus über 90 realisierten Architekturprojekten, Leichtigkeit, Sensibilität, Abwechslungsreichtum und Inspiration erzeugen wir Ihre individuelle Grundrissstruktur (flexibel anpassbar an Lebenszyklen und Nutzungseffizienz), attraktive Sicht- und Blickachsen, überdachte Außenbereiche, große Fensterflächen (immer 20-50% mehr als in Standardbauten), Lichteinfall – gesteuert nach Sonnenbahn und Ihren Wünschen (3D-visualisiert), Naturbezogenheit: Außen und Innen im Einklang, Feng Shui-Tauglichkeit und vieles mehr.



## KREATIVITÄT

Innovative Ausstattungskonzepte mit außergewöhnlichen Gestaltungsansätzen (überraschende architektonische Akzente, feinjustierte Innendesignelemente wie Schattenfugen, subtil gewählte Oberflächen und vieles mehr), besonderen Materialien und Hightechausstattungen und ausgewählt nach Ihren individuellen Kriterien: von attraktiv, werthaltig, performanceorientiert, extravagant bis effizient in der Nutzung.

## INDIVIDUALITÄT

Zeitgenössisches und besonderes Entwurfsrepertoire: von klassisch modern (Bauhaus, internationaler Stil), über skulptural bis avantgardistisch – virtuos inszenierte Architektur, genau abgestimmt auf Ihre Vorauswahl.



## PLANUNGSSICHERHEIT

Interdisziplinäre Planung (BIM=Building Information Modeling) aller notwendigen Planungsebenen mit Kollisionskontrolle: Architekturplanung Interieur und Exterieur, Haustechnikplanung, Bautechnische Nachweise, Vermessung, Baugrundgutachten, Lichtplanung, Aussenanlagenplanung, Detailplanungen.

## PRÄZISION

Präzise und sorgfältige Durchplanung aller Details in Funktion, Materialität und Design.

## EFFIZIENZ

Unsere virtuelle Vorbemusterung spart Ihnen Zeit und Nerven: in den Detailplanungen werden „en Passant“ die Grundlagen für Farben, Materialien und Oberflächen mit vorgeklärt. Effizient müssen Sie dann nur noch die Vorauswahl bei einer Originalbemusterung bestätigen. Die 3D-Visualisierungen sind fast fotorealistisch und so werden frühzeitig bestimmte Details sicher festgelegt und Gestaltungsfehler, die zu späteren Nachjustierungen und damit Kosten führen würden, vermieden. In Bild, Video und sogar als Virtual-Reality-Präsentation können Sie sich lange vor Ausführung der Bauleistungen vom passenden Design überzeugen.



## BUDGETSICHERHEIT

BIM mit integrierter Bauteilmengenermittlung und Leistungsverzeichniserstellung und generalunternehmergeschulter Kalkulation und Ausschreibung. Schon 1 Woche nach Erstellung des finalen Entwurfes haben Sie eine präzise Preisindikation auf Grundlage der Standardausstattung. Schon zu diesem frühen Zeitpunkt machen wir uns die Mühe, alle Leistungsverzeichnisse zu füllen und so eine genaue Preiskalkulation zu fertigen – das geht weit über die sonst übliche „Kostenschätzung“ hinaus.

## QUALITÄT

Neben der Außenarchitektur können wir Ihnen die gesamte Innenarchitektur, das Interieur-und Exterieurmobiliar und die Außenanlagen als komplettes Planungs-Leistungsbild anbieten: so bekommen Sie alles in einer Designsprache – ein „Gesamtkunstwerk“ entsteht. Unsere Erfahrung aus über 90 realisierten Projekten – vom kleinen Einfamilienhaus, über 60 Luxusvillen, Kindergärten, eine Schule und bis zu verschiedenen Firmengebäuden, sichert Ihnen die hohe Planungsqualität, die für unsere Projekte notwendig ist.

## PRÄSENTATION

In unserem Modellbauatelier können wir Ihnen Ihr Projekt als Modell im Maßstab 1:100 und 1:50 mit abnehmbaren Decken als 3D-Druck als Arbeitsmodell oder mit einer CNC-Fräse auch als Präzisionsmodell herstellen. So können Sie Ihr Bauwerk schon „anfassen“ und genießen, bevor auch nur der Baubeginn erfolgt ist.





## UNSER GEMEINSAMER WEG ZU IHREM UNIKATBAUWERK

In über 20 Jahren Teamarbeit bei der Entwicklung und Realisierung von Unikatbauwerken haben wir unsere Leistungsprozesse perfektioniert.

Auf den folgenden Seiten sehen Sie die daraus resultierenden Meilensteine.

Unsere über die Jahre stetig optimierten Prozesse stellen sicher, daß die eingangs zitierte Intuition des Entwurfsverfassers auch durch alle relevanten Grundlagen ergänzt wird.

Dabei ist es egal, ob es sich um ein Villen-, Firmen- oder öffentliches Projekt handelt.

Eine inspirierende Reise wünschen Ihnen die Menschen hinter dem Projekt

AVANTECTURE





## UNSER GEMEINSAMER WEG ZU IHREM UNIKATBAUWERK

### PHASE 1 - AKRIBISCHE ANALYSE

Ihre individuellen Nutzungsbedingungen werden analysiert (Anforderungen an das Raumprogramm, die Nutzflächen, Bewohnerstruktur jetzt und in Zukunft etc.): mit Akribie, Fleiß und mit Lebens- und Planungserfahrung wird dabei ein über Jahre optimierter Fragenkatalog abgearbeitet und bis zur Startposition der Entwurfsarbeiten optimiert.

Die Parameter des Grundstücks werden ermittelt und ausgewertet (Lage, Gefälle, Ausrichtung der Sonnenbahn, Bebauungsplan, Umgebungsbebauung, Vegetation, Schallschutznotwendigkeiten, attraktive oder zu verdeckende Sichtachsen, zu vermeidende Ausblicke, Fremdbauteile etc.)

### PHASE 2 - PLANUNGSKONZEPTION

Ein Raumprogramm wird erstellt und optimiert (geordnet nach Geschossen und Nutzungsbereichen)

Festlegung erstvisualisierungsrelevanter Ausstattungsparameter (Fassadenfarbe, Terrassenbelag)

**Zitat des Herrn Joachim Baca, anlässlich der Entwurfsvorstellung von 3 autarken Entwürfen in Wien:** ►

Nachdem wir nun seit 2 Jahren eine Odyssee der Entwurfssuche hinter uns haben und nie wirklich überzeugt waren, sah meine Frau einen Ihrer Entwürfe in der „Häuser“, der mich neugierig auf Ihre Architektur machte. Nun freuen wir uns zu sehen, was Sie uns präsentieren.

**Nach Vorstellung des ersten Entwurfes:** Schon dieser erste Wurf ist besser, als Alles, was wir bisher gesehen haben ....

**Nach Vorstellung des 2. Entwurfes:** ... ich darf Ihnen sagen, dass der Entwurf des Herrn Meerheim noch einmal besser als der Erste ist.... Sie machen es uns wahrlich schwer!

**Nach Vorstellung des dritten Entwurfes:** ... eigentlich unglaublich, der dritte Entwurf setzt noch einmal einen drauf:

Ihr Design, Herr Heinze ist für mich – aus dem Bauchgefühl heraus – das absolut Beste! Sie haben das Grundstück deutlich am besten ausgenutzt und besonders die Talansicht ist sehr gelungen!



### PHASE 3 - ENTWURFSWETTBEWERB

#### VARIANTE A

- 1 – 3 Studien + Siegerstudie als finaler Entwurf
- Studien ohne Innenausstattungen jedoch mit Raumaufteilung
- Optimierung zum finalen Entwurf



#### VARIANTE B

- 1 – 3 komplette Entwürfe zur Auswahl
- Weiterbearbeitung des Siegerentwurfes
- folgend Optimierung zum finalen Entwurf







## **PHASE 4** - KALKULATION DER BAUKOSTEN MIT ANGEBOTSERSTELLUNG FÜR ALLE RELEVANTEN PLANUNGSLEISTUNGEN AUF GRUNDLAGE DER BAUKOSTEN

Alle Leistungsverzeichnisse werden erstmalig akkurat und mit den derzeitig üblichen Marktpreisen nach Situation gefüllt (so wie wir das als generalunternehmergeschulte Kalkulatoren 15 Jahre praktiziert haben).

Es entsteht eine präzise Kostenaufstellung – keine „Kostenschätzung“, wie sie ein reiner Architekt an dieser Stelle schuldet.

## **PHASE 5** - PLANUNGSVERTRAGSPHASE IN ANLEHNUNG AN HOAI UND MIT DEN VERTRAGSINHALTEN IHRER WAHL

- ▶ Baugrundgutachten
- ▶ Vermessungsarbeiten
- ▶ Erstellung des Bauantrages
- ▶ Erstellung der bautechnischen Nachweise (Statik, Brandschutz, Schallschutz, Wärmeschutz, Energieausweis, Prüfstatik – je nach Anforderung des Auftraggebers und der Baubehörden)
- ▶ Erstellung der Architekturausführungsplanung in 3D (BIM)
- ▶ Erstellung der Statikausführungsplanung
- ▶ Erstellung der Haustechnikplanungen

## **PHASE 5** - ERSTELLUNG DER DETAILPLANUNGEN

Hier zeigen wir einige - Beispiele aus diesem Segment (alle Bilder aus unseren Projekten)

### **KAMINANLAGEN**

3 Studien – folgend finaler Entwurf Ihres Favoriten







## PHASE 5 - DETAILPLANUNGEN

### TREPPENANLAGEN

immer als Unikat, passend zu Ihrer Architektur  
3 Studien + finaler Entwurf Ihres Favoriten



## PHASE 5 - DETAILPLANUNGEN

### BÄDER

immer als Unikat, passend zu Ihrer Architektur  
3 Studien + finaler Entwurf Ihres Favoriten





PHASE 5 - DETAILPLANUNGEN

KÜCHEN

immer als Unikat, passend zu Ihrer Architektur  
3 Studien + finaler Entwurf Ihres Favoriten



PHASE 5 - DETAILPLANUNGEN

SPEISEZIMMER

passend zu Ihrer Architektur





## PHASE 5 - DETAILPLANUNGEN

### WELNESSOASEN

als Unikat, passend zu Ihrer Architektur  
3 Studien + finaler Entwurf Ihres Favoriten



## PHASE 5 - DETAILPLANUNGEN

### KINDERZIMMER

passend zum Alter Ihrer Kinder und mit Potential zum "Mitwachsen"





PHASE 5 - DETAILPLANUNGEN

EINBAUNISCHEN, EINBAUSCHRÄNKE + REGALE

passend zu Ihrer Architektur  
3 Studien + finaler Entwurf Ihres Favoriten



PHASE 5 - DETAILPLANUNGEN

SCHLAFZIMMER

passend zu Ihrer Architektur,  
auch Einzeilmöbel möglich (siehe oben links CORIAN-DESIGN)





PHASE 5 - DETAILPLANUNGEN

ENTREÉ-BEREICHE

haben höchste Priorität im Entwurf, daher entwerfen wir immer 3 Studien + finaler Entwurf Ihres Favoriten



PHASE 5 - DETAILPLANUNGEN

RÄUME + SZENARIEN

Auch scheinbar untergeordnete Räume und Szenarien sollten in der Innenarchitektur mit berücksichtigt werden und können mit dem richtigen Design zu Highlights werden.





## PHASE 5 - DETAILPLANUNGEN

### SCHÖNE DINGE

Sie teilen uns mit, wo Sie Kunst, Bücher und schöne Dinge präsentieren wollen und wir entwerfen Ihnen das passende Ambiente.



## PHASE 5 - DETAILPLANUNGEN

### WOHNZIMMER

müssen in Ihrer Nutzung gut strukturiert werden, weil sie oft recht groß sind und so in mehrere Bereiche gegliedert werden können. Raumteiler und Einbaumöbel helfen dabei.



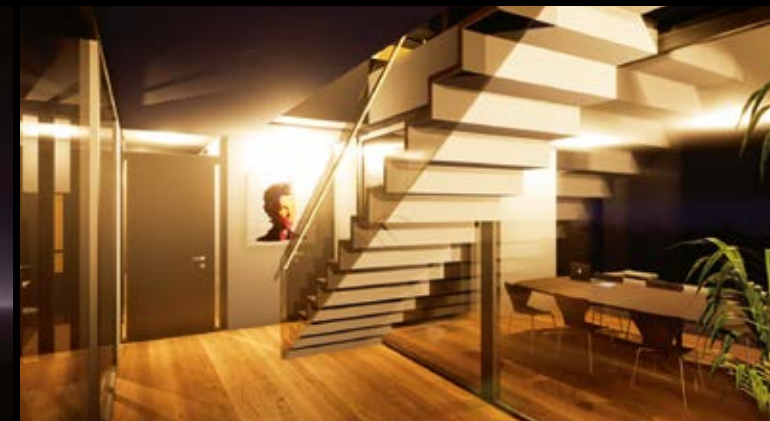


## PHASE 5 - DETAILPLANUNGEN

### ERSTELLUNG DER LICHTPLANUNG IN 2D + 3D

Zusätzlich zur 2D-Lichtplanung in den Grundrisszeichnungen mit vermaßtem Eintrag der Standorte und Art der Leuchten, bieten wir Ihnen dreidimensionale Darstellungen bestimmter Szenarien an. Insbesondere im Bereich der Architekturbeleuchtung erleichtert Ihnen das die Entscheidung.

Fotorealistische Bilder und bei Bedarf auch Videos geben eine gute Vorschau.





## PHASE 5 - DETAILPLANUNGEN

### ERSTELLUNG DER FREIRAUMPLANUNG IN 2D + 3D

Zusätzlich zur obligatorischen 2D-Lichtplanung im Lageplan mit vermaßtem Eintrag der Wege, Parkplätze, Einfriedungen und Bepflanzungen, bieten wir Ihnen die dreidimensionale Darstellung Ihrer Außenanlage, mit und ohne Bepflanzung. Gerade auch im Bereich von Hanglagen erleichtert Ihnen das die Entscheidungsfindung und dient allen Beteiligten als wertvolle Planungs- und Bauhilfe.

Fotorealistische Bilder und bei Bedarf auch Videos mit Darstellung am Tag und bei Dunkelheit geben eine gute Vorschau, insbesondere auch weil die in unseren Bauwerken üblichen Panoramafenster die Natur ins Haus holen.





## PHASE 5 - DETAILPLANUNGEN

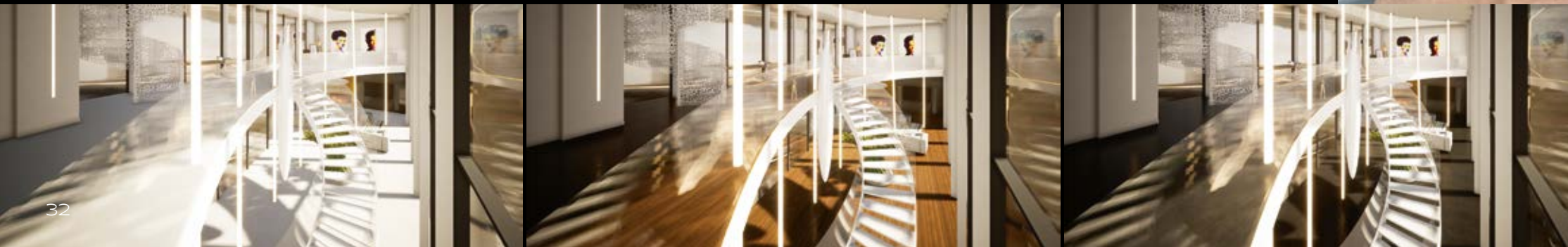
### MATERIAL- + BAUTEILBEMUSTERUNG IN MEHREREN SCHRITTEN

**Schritt 1:** In der ersten Phase werden im Rahmen der Detailplanungen die gestalterischen Grundlagen für bestimmte Bauteile geklärt. Dazu wird ein erstes Bemusterungsgespräch geführt und dabei die schon bekannten Farben, Materialien und Bauteile eruiert.

In den Visualisierungen, also virtuell, werden diese Vorgaben umgesetzt und bei Bedarf auch schon verschiedene Designs (zum Beispiel Bodenmaterialien) durchgespielt. Da die Qualität unserer neuesten Renderprogramme fast fotorealistische Ergebnisse bringt, kann auf diesem Weg effizient eine Vorentscheidung in vielen Fragen erfolgen.

**Schritt 2:** Die Ergebnisse dieses Prozesses werden dann bei einer visuellen und haptischen Bemusterung von Originalmaterialien und Bauteilen hinterfragt und bestätigt oder optimiert. Dabei hilft Ihnen unser Material- und Bauteilarchiv auf ca. 90qm Lagerfläche und unser Bemusterungsstudio. Bestimmte Bauteile (zum Beispiel Haustechnik) werden beim Fachhändler bemustert.

Unser Fokus liegt dabei auf einem ganzheitlichen Raum-, Wohn- und Materialkonzept. Wir versuchen besondere Materialien virtuos, raffiniert und dauerhaft werthaltig einzusetzen.





## PHASE 5 - DETAILPLANUNGEN

### MATERIAL- + BAUTEILBEMUSTERUNG IN MEHREREN SCHRITTEN

**Schritt 3:** Die Ergebnisse der virtuellen Vorbemusterung werden dann bei einer visuellen und haptischen Originalbemusterung der Materialien und Bauteile hinterfragt und bestätigt oder optimiert.

Dabei hilft Ihnen unser Material- und Bauteilarchiv auf ca. 90qm Lagerfläche und unser Bemusterungsstudio.

Bestimmte Bauteile (z.B. Haustechnik) werden beim Fachhändler bemustert.

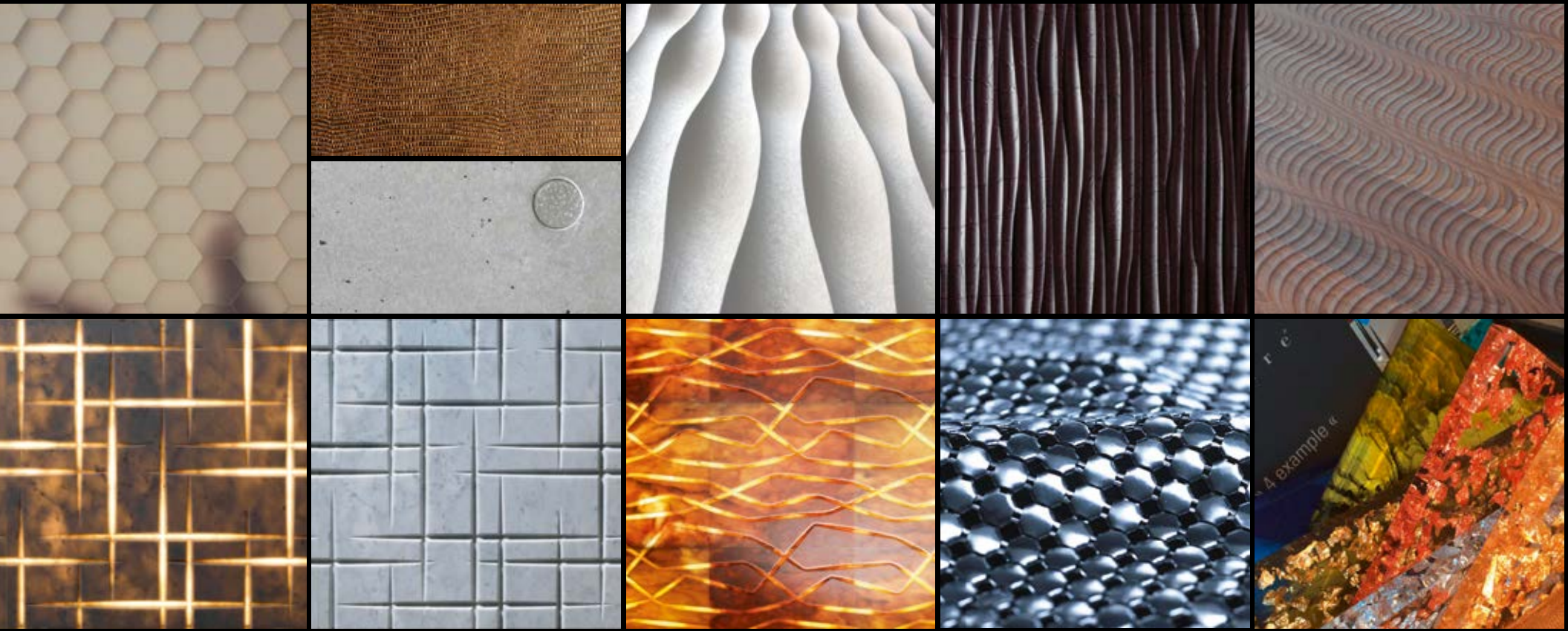




PHASE 5 - DETAILPLANUNGEN

INNOVATIVE MATERIALIEN AUS UNSEREM FUNDUS

Sie werden staunen und genießen – es existieren wunderbare, wertige und sehr besondere Materialien.



PHASE 5 - DETAILPLANUNGEN

HIGHTECH-BAUELEMENTE AUS UNSEREM FUNDUS

Bauteile nach neuestem technischen Standard – hochmodern und trotzdem zeitlos.





## PHASE 5 - DETAILPLANUNGEN

Modellbau 1:100 oder 1:50, mit oder ohne abnehmbare Decken



Virtual-Reality-Präsentation in unserem VR-Studio.  
Sie können sich frei im virtuellen Bauwerk bewegen. ▶

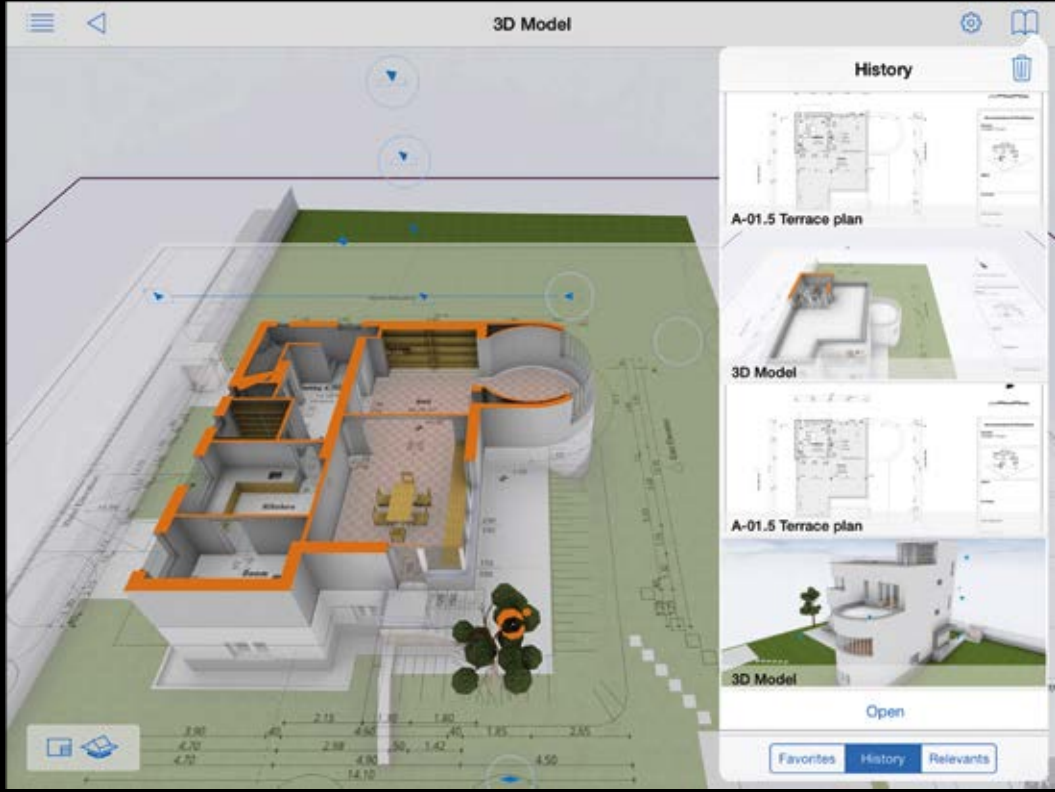




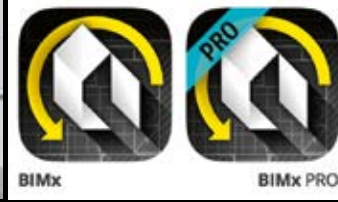
**PHASE 5 - DETAILPLANUNGEN**

Übergabe der Planungsergebnisse als BIMX-3D-Model mit der BIM-X-APP für Ihr Handy, Tablet oder Rechner.

Sie, die Bauleitung, die Handwerker und Ihre Ausstatter können überall Ihr Projekt in 3D erfahren und in der App sämtliche Planstände in 2D und 3D abrufen.



Available on the  
App Store



**PHASE 6 - PROJEKTREALISIERUNGSPHASE**

Projektüberwachung mit Ingenieurbüro vor Ort

EXTRA: Qualitätsmanagement mit Gewerkeabnahmen durch die DEKRA.  
Künstlerische Oberbauleitung durch den Entwurfsverfasser nach Vereinbarung.











# UNSER TEAM

IHNEN STEHT EIN TEAM VON KREATIVEN, ERFAHRENEN UND KOMPETENTEN PLANERN, BAUFACHLEUTEN UND BÜROKRÄFTEN ZUR VERFÜGUNG

**HANS HEINZE**

CEO  
CD, MODELLBAU



**HELGE MEERHEIM**

ENTWURF, BAUANTRAGS-  
& AUSFÜHRUNGSPLANUNG



**MATHIAS BAUDENBACHER**

ENTWURF, BAUANTRAGS-  
& AUSFÜHRUNGSPLANUNG



**MAIK VON WŁKANOWA**

INDUSTRIEPLANUNG  
PROJEKTENTWICKLUNG



**JÖRG WÄTZEL**

ASSISTENT GF, BÜRO  
LANDSCHAFTSPLANUNG



**KAY HOFMANN**

BTNW  
BAUPHYSIK



**TILMANN LANGE**

BAUCONTROLLING



**VINCENT POHLE**

ZEICHNER  
BÜRO



**PABLO POHLE**

ZEICHNER  
BÜRO



**WEITERE  
TEAMPLAYER**

## SPEZIALISTEN

**HEIKO MÜHLE**

ENTWURF, BAUANTRAGS-  
& AUSFÜHRUNGSPLANUNG

**LEO KOTTKE**

ENTWURF, BAUANTRAGS-  
& AUSFÜHRUNGSPLANUNG

**JENS FLORSCHÜTZ**

ENTWURF, BAUANTRAGS-  
& AUSFÜHRUNGSPLANUNG

**DR. MATTHIAS RICHTER**

BTNW, BAUPHYSIK

**DR. EBERHARD MICHAELIS**

BTNW, BAUPHYSIK

**CLAUS VOIGTMANN**

HAUSTECHNIKPLANUNG

**CHRISTIAN VELEBIL**

BAUGRUNDGUTACHTEN

**ANDRÉ BIEDERMANN**

VERMESSUNG

## PARTNERBÜROS VOR ORT

**B2K ARCHITEKTEN**

NORDDEUTSCHLAND

**INGENIEURBÜRO  
SIEGMUND**

Rhein-Main-Gebiet

**STAHLBAUPLANUNG**

IPK Leipzig

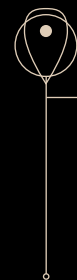
**DEKRA**

Landesweit

## AUSSTATTUNGS- PARTNER

SCHÜCO - SKYFRAME - SWISS  
FINELINE - DORNBRACHT - GROHE  
GEBERIT - VAILLANT - VISSMANN  
KERAMAG - VILLEROY & BOCHIDEAL  
STANDARD - ALAPE - JUNG - GIRA  
BEGA - MOLTO LUCE - NIMBUS  
FLOS - WAREMA - FUNDERMAX  
MOSA - RAK - WALL & DECO - PREFA  
BAUDER - FSB - KARCHER DESIGN  
KÜFFNER - KTM.TÜREN - KANN  
RICHARD BRINK - UMS MANUFAKTUR  
SKAI - FORMICA - SIBU - BENCORE  
ABET LAMINATI - ACRYLIC COUTURE  
RICHTER AKUSTIK+DESIGN - LITHUS  
CARL STAHL - HAVER & BOECKER  
ARMSTRONG - FORBO - BEMBÈ MAFI  
BAIER - COLT - BRUAG VITRA - BOFFI  
THYSSEN-KRUPP - PROTEKTOR  
KNAUF - STO - MAXIT - LUNOX GLAS  
MARTE - FOCUS KAMINE  
SPARTHERM





## UNSER STANDORT - AUSGESTATTET MIT VR-LOUNGE UND 3D-STUDIO

Avantecture hat seine Ateliers, Büros, die Modellbauwerkstatt, das Materiallager und das 3D-, VR- und Materialstudio in einem ehemaligen Wohnhaus in Leipzig.

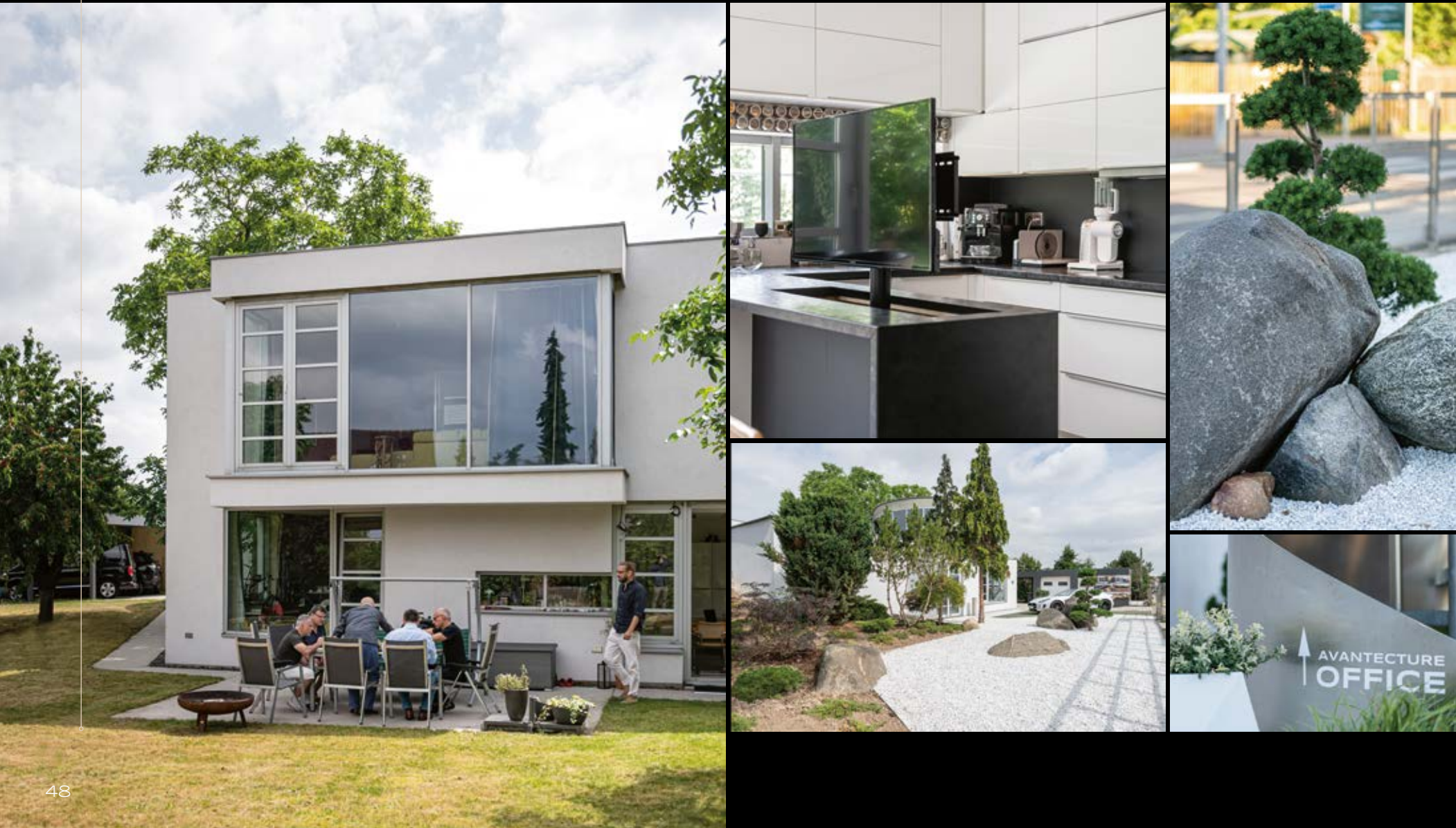
Entworfen und realisiert nach einem Entwurf des Firmengründers H. Heinze schon 1997.







## UNSER STANDORT - AUSGESTATTET MIT MUSTERKÜCHE + MUSTERGARTEN



## UNSER STANDORT - AUSGESTATTET MIT MUSTERSTUDIO + ATELIER







# UNSERE PROJEKTE IN REALISIERUNG 2020-21

HIER SEHEN SIE EINE AUSWAHL AUS ÜBER 20 UNSERER PROJEKTE, DIE DERZEIT REALISIERT UND BIS 2021 FERTIGGESTELLT SEIN WERDEN.

2 VILLEN FÜR EINE FAMILIE IN FRANKEN:  
 VATER UND SOHN BAUEN NEBENEINANDER,  
 LINKS SEHEN SIE DIE VILLA DES SOHNES, RECHTS DIE DES VATERS.  
 STATUS: BAUANZEIGE IN ARBEIT, BAUBEGINN 2020



EIN GROßZÜGIGER WELLNESSBEREICH MIT EINER 20M-SCHWIMMBAHN IST EINES DER MERKMALE DIESER 650 QM-VILLA







UNSERE PROJEKTE IN REALISIERUNG 2020-21

EINE STADTVILLA AM FLUßUFER IN LEIPZIG.  
STATUS: BAUANZEIGE EINGEREICHT, BAUBEGINN 2020



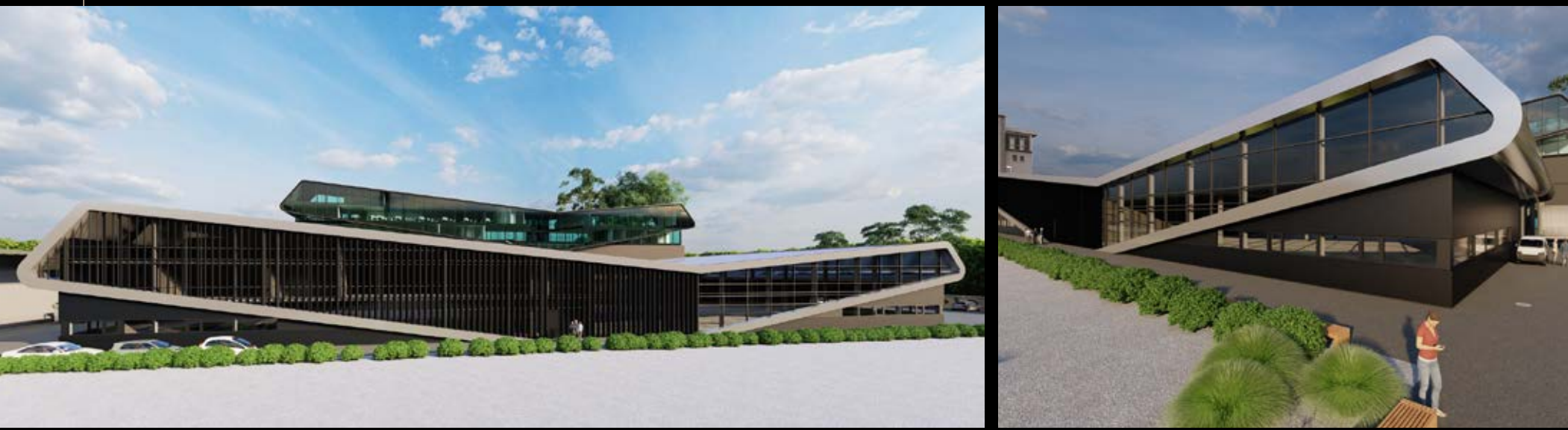
THE CURVE - EINE 700 QM VILLA  
MIT POOL UND SCHWEBENDEM GARTENHAUS.  
STATUS: ROHBAU FERTIG - FERTIGSTELLUNG BIS 6.2020





✓ **UNSERE PROJEKTE IN REALISIERUNG 2020-21**

1. BAUABSCHNITT EINES TECHNOLOGIEZENTRUMS FÜR EINE  
UMWELTMESSTECHNIKFIRMA BEI LEIPZIG: EINE 3000 QM GROßE HALLE MIT  
ENTWICKLERBÜROS, LAGER- UND MONTAGEFLÄCHEN. STATUS: BAUSTART 4.2020



HQ BAUFIRMA IN OBERFRANKEN  
EINE KOMPLETTMODERNISIERUNG UND ERWEITERUNG EINES BESTANDSBAUWERKES  
STATUS: BAUANTRAG IN ARBEIT, BAUBEGINN NOCH 2020







UNSERE PROJEKTE IN REALISIERUNG 2020-21

MEHRGENERATIONENVILLA IN AYSTETTEN.  
STATUS: ROHBAU FAST FERTIG, FERTIGSTELLUNG NOCH 2020



SATTELDACHVILLA AM HANG IM TAUNUS  
STATUS: ROHBAU FERTIG - FERTIGSTELLUNG BIS 12.2020







# UNSERE PROJEKTE IN REALISIERUNG 2020-21

BRUDERHÄUSER IN ILSFELD-AUENSTEIN  
STATUS: BAUBEGINN 3.2020, FERTIGSTELLUNG 2021



VILLENKOMPLEX AM PICHELSEE IN BERLIN  
STATUS: ROHBAU FERTIG - FERTIGSTELLUNG BIS 10.2020







# UNSERE PROJEKTE IN REALISIERUNG 2020-21

WEITERE PROJEKTE IN VERSCHIEDENEN STADIEN DER FERTIGSTELLUNG ZEIGEN WIR AUF UNSERER HOMEPAGE IN DEN DORT UMFANGREICHER DARGESTELLTEN WORK-IN-PROGRESS-PROJEKTEN UND AUF UNSEREN SOCIAL-MEDIA-KANÄLEN.

BÜRO- UND MEHRFAMILIENWOHNHAUS IN LEIPZIG.  
STATUS: BAUBEGINN 3.2021



VILLA MIT POOL IN RANGSDORF BEI BERLIN  
STATUS: FERTIGSTELLUNG FRÜHJAHR 2020







## REFERENZEN

EINE AUSWAHL  
AUS ÜBER 100  
REALISIERTEN  
PROJEKTEN







## HQ KASSEL

2019, Entwurf: H. Heinze,  
Planung: H. Meerheim, BTNW: Dr. Richter







## PHÖNIXSEE

2018, Entwurf: H. Heinze, Planung: H. Meerheim,  
BTNW: K. Hofmann







## DECKENBERG

2018, Entwurf: H. Heinze, Planung: H. Meerheim, BTNW: K. Hofmann







## SCHLEIZ

2018, Entwurf: H. Heinze, Planung: H. Meerheim, BTNW: K. Hofmann





## POTSDAM

2018, Entwurf: H. Heinze,  
Planung: H. Meerheim, BTNW: Dr. Richter







## BAD MARIENBRUNN

2018, Entwurf: H. Heinze, Planung: H. Meerheim, BTNW: K. Hofmann







## ERBACH

2017, Entwurf: H. Heinze, Planung: H. Meerheim, BTNW: K. Hofmann







**BALGACH - SCHWEIZ**

2015, Entwurf: H. Heinze, Planung: H. Meerheim, BTNW: vor Ort







**DINGOLFING**

2017, Entwurf + Planung: H. Heinze, BTNW: K. Hofmann







### BAD SODEN III

2016, Entwurf: H. Heinze, Planung: H. Meerheim,  
BTNW: K. Hofmann







## PFORZHEIM

2015, Entwurf: H. Heinze, Planung: H. Meerheim,  
BTNW: K. Hofmann







## HQ ASCHAFFENBURG

2015, Entwurf: H. Heinze, Planung: H. Meerheim, BTNW: K. Hofmann







## BERLIN-ZEHLENDORF

2014, Entwurf: H. Heinze,  
Planung: H. Meerheim, BTNW: K. Hofmann



## KÖNIGSTEIN II

2015, Entwurf + Planung: H. Meerheim, BTNW: K. Hofmann







## HQ LEIPZIG-RÜCKMARS DORF

2014, Entwurf: H. Heinze, Planung: J. Florschütz, BTNW: Dr. E. Michaelis







## SCHWERDTE

2015, Entwurf: H. Heinze, Planung: H. Mühle, BTNW: Dr. E. Michaelis







## WIESBADEN

2012, Entwurf: H. Heinze, Planung: H. Meerheim,  
BTNW: K. Hofmann



## KÖNIGSTEIN I

2008, Entwurf + Planung: H. Meerheim, BTNW: K. Hofmann







## WIEN-MÖDLING - AUSTRIA

2011, Entwurf: H. Heinze, Planung: H. Meerheim,  
BTNW: K. Hofmann







## KAP ZWENKAU

2014, Entwurf: H. Heinze, Planung: H. Meerheim, BTNW: K. Hofmann







## KITA MEERBUSCH

2013, Entwurf: H. Heinze, Planung: H. Meerheim,  
BTNW: K. Hofmann



## MONTESSORI-SCHULE

2010, Entwurf: H. Heinze, Planung: H. Mühle, BTNW: Dr. E. Michaelis





## BERLIN-PANKOW

2010, Entwurf: H. Heinze, Planung: H. Mühle,  
BTNW: Dr. E. Michaelis







## BAD SODEN II

2008, Entwurf: H. Heinze, Planung: M. Baudenbacher,  
BTNW: Dr. E. Michaelis







## BERLIN-LÜBARS

2007, Entwurf: H. Heinze, Planung: H. Mühle,  
BTNW: Dr. E. Michaelis





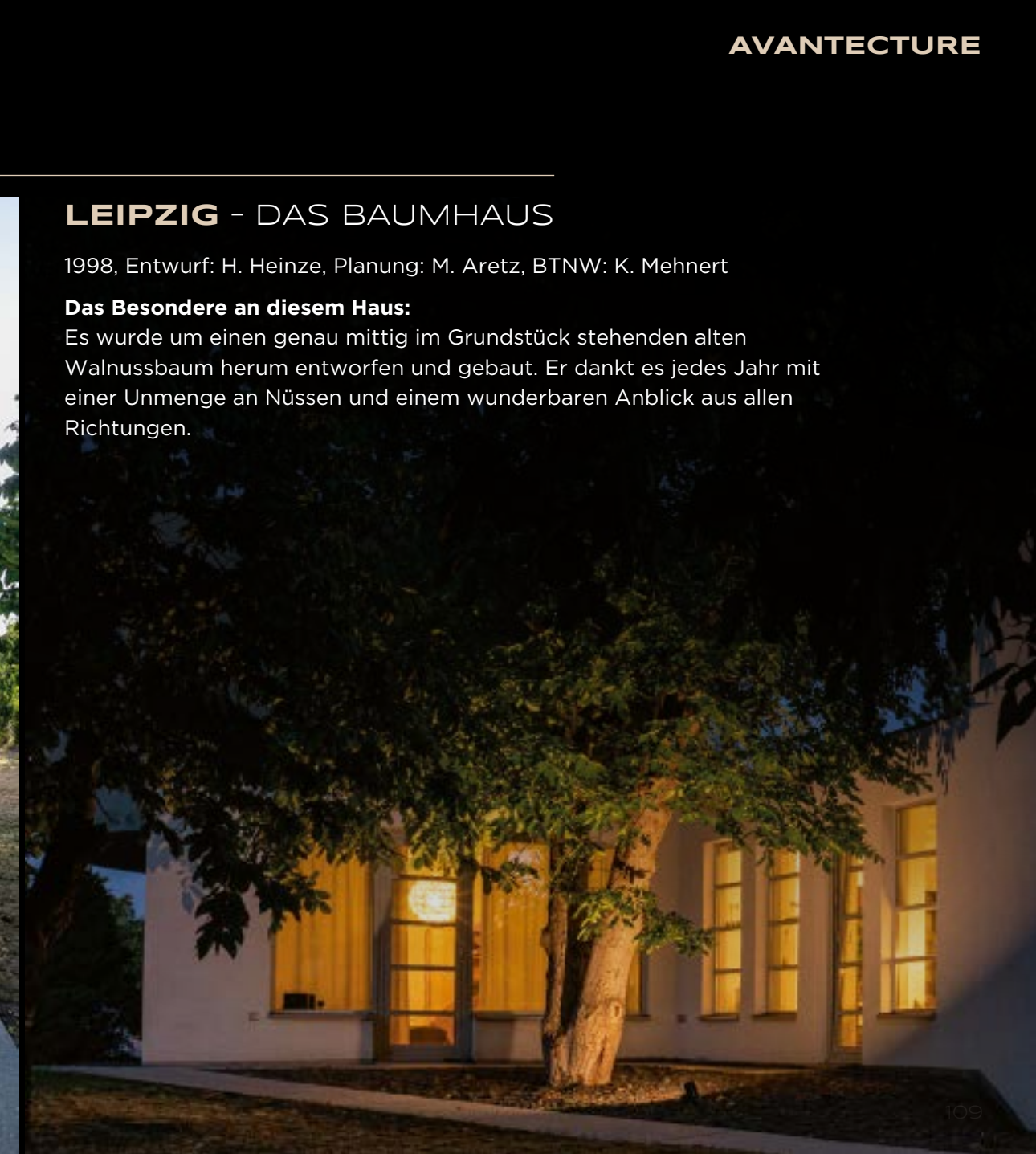


## LEIPZIG - DAS BAUMHAUS

1998, Entwurf: H. Heinze, Planung: M. Aretz, BTNW: K. Mehnert

### Das Besondere an diesem Haus:

Es wurde um einen genau mittig im Grundstück stehenden alten Walnussbaum herum entworfen und gebaut. Er dankt es jedes Jahr mit einer Unmenge an Nüssen und einem wunderbaren Anblick aus allen Richtungen.









WAS UNSERE BAUHERREN ÜBER UNS SAGEN:

Kein Problem widersteht längere Zeit  
dem Angriff beharrlichen Denkens.

Francois Marie Arouet de Voltaire

**J. Baca**, Zitat 2 Jahre nach Einzug zu unserem Fotografen: Es hat mich schon sehr beeindruckt, dass unser Haus genauso geworden ist, wie es Herr Heinze damals entworfen hat. Auch die Sache mit der Sonnenstandsvisualisierung und dem zugesagt fehlenden Schatten auf der EG-Terrasse durch die Riesenbäume des Nachbarn, ist genauso eingetreten ...

**M. Hammer**, Anlässlich der Entwurfsvorstellung unserer 3 Studien: Ich bin begeistert – was für ein cooles Ding. Nur gut, dass Sie etwas gewagt haben und zu den von mir ausdrücklich gewünschten traditionellen Entwürfen diesen spektakulär gebogenen Entwurf kreiert haben – völlig unerwartet, wie ich zugeben muss. Lassen Sie uns das zusammen realisieren.

**Familie Reissmann**, Ein Jahr nach Einzug: ... wie Sie das nur gemacht haben Herr Heinze: Sie haben uns die wenigen, offenen Blickachsen zwischen den Häusern der ersten Reihe am Wasser hindurch zum See gesichert. Das Haus und auch die Fenster in den wichtigsten Räumen und besonders die Terrasse und der Balkon im OG sind perfekt ausgerichtet!

**GF Herr Meier** Anlässlich der Entwurfsauswertung für das neue Hauptquartier der Rohde-Gruppe in Kassel: ... wir nehmen Ihren Entwurf: er ist super gelungen – besonders auch die schräge Wand entlang des Zugangs und die beeindruckende Brücke zur Halle finden wir toll ...

**Familie A. + N. Kappel** Anlässlich der Übergabe des fortgeschrittenen Entwurfes: Wir können jetzt sagen, dass die Richtung stimmt und wir sehr zufrieden mit den Entwürfen sind. Tolle Arbeit!! Danke Ihnen und Ihrem Team.

**Familie I. + S. Kappel** Anlässlich der Übergabe des fortgeschrittenen Entwurfes: Sehr geehrter Herr Heinze, nochmals danke für den neuen Entwurf. Dieser passt jetzt fast ganz genau und ich melde mich nach dem Wochenende mit nur noch dezenten Optimierungen.

**Familien der Brüder Sven und Nico Kappel** Beide jungen Paare bauen nebeneinander: Anlässlich schon des allerersten ca. 5h-Gespräches in unserem 3D-Studio: ... Sie haben sich sehr viel Zeit genommen und all unsere vielen Fragen erschöpfend beantwortet. Das war alles sehr informativ. Wir fühlen uns jetzt recht sicher, dass Sie unsere Vorgaben erfüllen werden und freuen uns auf Ihre Entwürfe. Man merkt so richtig, dass Sie mit Begeisterung bei der Sache sind und Ihre Arbeit lieben! ... auch einige der vielen besonderen Materialien, die Sie hier vorgestellt haben, gefallen uns und wir hoffen auf Ihre weitere kompetente Beratung!

**Herr B. Rübner** Jr. GF der EAB Rübner in Rückmarsdorf: Unsere Kunden sind begeistert von Ihrem Entwurf: fast schon wie eine Ikone steht unser Headquarter nun seit 2 Jahren an der Einfahrtsschneise von der A9 nach Leipzig. Jeder unserer Partner und die Kunden kennen es inzwischen, weil es so auffällt. Meinem Vater und mir gefällt besonders, wie Sie unsere große Halle fassadenverlängernd in das Bürogebäude integriert haben – so sieht das alles noch viel größer aus, als es eigentlich ist. Und die Idee mit der Verschränkung der beiden Fassadenteile und die schräge Aufschüttung, die ein sehr ungewöhnliches Bild erzeugt, ist äußerst gelungen!

**Familie Kneisel** Nach der Vorstellung des Entwurfes: ... besonders gelungen finden wir, dass die beiden Großgauben auf den Ecken, aus bestimmten Blickwinkeln – gerade die Eingangsperspektive belegt das – das von uns unerwünschte (im B-Plan geforderte) Satteldach fast völlig verdecken, auch das Gefälle des Grundstücks ist sehr gut in den Entwurf einbezogen.



**Frau und Herr Hamm** Anlässlich der Erteilung der Baugenehmigung für unsere Villa auf einem Hochbunker aus dem 2. Weltkrieg nach 2 Jahren harten Kampfes gegen die Baubehörden Hamburgs: Hallo Herr Heinze, endlich haben wir die Baugenehmigung für Ihren spektakulären Entwurf bekommen. Das Projekt wird mehr als besonders und wir freuen uns auf die gemeinsame Aufgabe und natürlich dann, dort oben zu wohnen!

**N. Cramer** Anlässlich eines Besuches, nun 12 Jahre nach seinem Einzug in das von H. Heinze 2007 entworfene Wohnhaus: ... wissen Sie Herr Heinze, nach all den Jahren habe ich das Gefühl, das Ihr Entwurf immer noch sehr besonders und zeitlos modern ist und mir fällt nur sehr wenig ein, was ich heute anders haben wöllte. Nach einigem Nachdenken: im Grunde nur ein paar Sachen in der Elektroinstallation ...

**E. Kostadinov** Anlässlich der Vertragsunterschrift unter den Planungsvertrag nach Entscheidung für den Entwurf H. Heinzes: Lieber Herr Heinze, für uns ist es eine Frage des Vertrauens in Sie als Person, dass uns diesen neuen Vertrag mit ihnen eingehen lässt. Wir kennen uns ja nun schon eine Weile: schon bei unserem ersten Haus haben Sie uns mit Ihrer Begeisterung, Kompetenz und mit dem Fakt überzeugt, dass Sie Ihr Wort halten – auch wenn es einmal schwerfällt. Ihr Entwurf passt ganz ausgezeichnet auf unser Grundstück und wir freuen uns darauf, dies Projekt mit Ihnen anzugehen!

**Familie Diemer** Zwei Monate nach Einzug in das von H. Heinze entworfene Haus: ... es ist richtig schön geworden! Der Blick aus allen uns wichtigen Räumen in das Tal ist wunderbar und der Kamin strahlt in alle Richtungen – zum Essplatz, an die Küchentheke und zur Sitzecke. Das passt einfach alles.

**Dr. Dr. Bettinger** Anlässlich der Verkündung des Ergebnisses unseres Wettbewerbes durch die Bauherrschaft: ... am meisten an Ihrem Entwurf hat uns Ihr Gedanke und dessen Umsetzung überzeugt, dass Sie die zwei an sich verschieden auszuführenden Ausrichtungen der Fensterfronten nach Süden und die Aussicht in das Tal für alle wichtigen Wohnräume durch Ihre fächerartige Anordnung der gartenseitigen Fassadenfronten so klug und passend kombiniert haben. Jeder Raum bekommt so genügend Sonne und gewährt uns den Ausblick, den wir uns gewünscht haben ... und ein 2. Zitat der Bauherrin zu dem, extra für die Bauherrschaft, entworfenen Buchregal mit „schlafenden = liegenden Büchern“: ... Sie glauben ja gar nicht, wieviel Spaß es mir gemacht hat, meine vielen Bücher in Ihr Regal einzusortieren. Und weil es so platzsparend ist, musste ich mir im Antiquariat noch einen Quadratmeter Bücher dazu kaufen, mal sehen, ob ich die später noch lese. Der optische Teppich aus Buchrücken ist – wie Sie vorausgesagt haben – wirklich sehr schön und noch besser ist, dass ich mich beim Lesen der Titel nicht mehr verbiegen muss.

**M. Reicheneder** Anruf nach Vorstellung unseres Entwurfes: ... der Entwurf Ihres Herrn Meerheim ist grandios! Die Idee, das im B-Plan geforderte, unselige Pultdach mit einer schrägen Wand im Rücken zum Gestaltungsmerkmal zu machen, war einfach mal eine glänzende Idee. Auch Ihr Treppenentwurf und Ihr Schreibtisch Herr Heinze sind wirklich cool. Er hat sogar meinen Baum über 2 Etagen im Zentrum des Hauses inkludiert – Klasse.

**P. Vierling Jr.** Erste Reaktion auf die Übergabe von 2 Studien für eine Villa: ... beide Entwürfe gefallen mir und besonders auch meinem Vater sehr gut. Obwohl unser Auftrag, ein rundes Haus zu planen, sicher nicht einfach war, haben Sie uns mit Ihrem Entwurf tatsächlich überzeugt. Wann können wir uns schnell treffen, um

einige wenige Anpassungen zu machen? Insbesondere wollen wir ja auch passendes Interieur dazu bauen und brauchen Ihre Planung dazu.

**Prof. Dr. Müller** Ein Jahr nach Einzug: Ich freue mich auch heute noch, nach über einem Jahr Wohnen in dem von Ihnen entworfenen Haus, wie Sie die Sonnenbahn beachtet haben: wenn ich früh aufstehe, erwartet mich im Bad die aufgehende Sonne – wenn ich dann in der Küche an meinem Essplatz angekommen bin, erwartet mich die Sonne auch schon dort und Abends, wenn ich mich im Wohnzimmer zur Ruhe setze, erlebe ich hier die untergehende Sonne. Faszinierend – mein Kompliment!

**Familie Therani** Anlässlich der Fertigstellung des finalen Entwurfes: Hallo mein Freund, Dein Entwurf gefällt uns wirklich außerordentlich, wirklich sehr cool – wir wollen das mit Dir machen! Und später anlässlich der fertigen Detailplanungen: ... sehr schöne Details Innen und Außen hast Du da fabriziert – besonders auch die Gartengestaltung mit der schwebenden Terrasse, die Eingangszone mit den Lamellen und sogar dem passenden Zaun, die Farben und die Materialien finden wir sehr schön, wir verlassen uns auf Deine Materialauswahl, Du hast da ja wirklich abgefahrenes Sachen gefunden ... best regards Reza Therani

**Dr. M. Böhm** Erste Reaktion nach Übergabe des Entwurfes: ... der erste Entwurf überzeugt uns. So können wir uns unser Haus vorstellen! Wir haben die Ausdrucke über dem ganzen Boden verteilt und sind die Pläne/Ansichten durchgegangen. Es beeindruckt uns, wie Sie die Gegebenheiten und unsere Wünsche schon bei diesem ersten Entwurf berücksichtigt haben. Wir werden Sie gern mit den weiteren

Planungen und der Realisierung beauftragen Vielen Dank für die sehr realistische Umsetzung unserer Wünsche. ... und anlässlich der Übergabe einer Detailplanung für den Garten: ... da haben Sie uns ja wieder angenehm überrascht. Damit hatten wir tatsächlich nicht gerechnet: Ihr Sichtwasserbecken mit der Figur gefällt uns sehr und wir wollen das umsetzen. Auch Ihre zauberhafte „Apfelbaumoase“ mit der schwebenden Terrasse mit kleiner Feuerstelle möchten wir haben. Wie kommen wir denn an eine solche Bronzeplastik und wie genau wollen Sie die Feuerstelle machen?

**S. Bernhardt** Anlässlich der Fertigstellung des finalen Entwurfes nach 3 Studien vorab: ... die Suche nach dem richtigen Architekten war für mich vergleichbar mit der Suche nach der Nadel im Heuhaufen – gerade, wenn man ein kreatives und innovatives Objekt verwirklichen möchte. Vor allem, wenn man wie ich, vor 7 Jahren erstmals in moderner Architektur gebaut hat, ergeben sich bestimmte Ansprüche und Vorstellungen, die nicht jeder Architekt in Funktion und Design umsetzen kann. Nach zwei Fehlschlägen mit Architekten, die mich Zeit und Geld gekostet haben, bin ich dann durch Zufall im Internet auf Ihr Planungsbüro aufmerksam geworden. Allein Ihre Webseite mit all ihren Projekten ist sehr beeindruckend und lässt erkennen, dass hier eine Passion für moderne und besondere Bauweise die Grundlage der Gestaltung ist. Obwohl Leipzig ca. 450km von meinem Wohnort entfernt ist, hatte ich große Hoffnung auf diesen Kontakt. Schon im Erstgespräch mit Ihnen in Ihrem Planungsbüro, hatte ich sofort das Gefühl.... jetzt bin ich angekommen. In der Zusammenarbeit mit Ihnen und Ihrem Team fand ich insbesondere eine begeisterte und akribisch nach Perfektion suchende Grundeinstellung, die sich eben nicht, mit der guten Lösung zufrieden gibt, wenn eine Bessere existiert ...





#### **WEITERE PUBLIKATIONEN:**

Work in Progress, Visionen, Hans Heinze Design

# **AVANTECTURE**

ARCHITEKTUR + DESIGN

BURGHÄUSENER STRASSE 10  
04178 LEIPZIG

**WWW.AVANTECTURE.COM**



PINTEREST.AVANTECTURE



INSTAGRAM.AVANTECTURE



YOUTUBE.AVANTECTURE



FACEBOOK.AVANTECTURE

**BÜROZEIT: MO - DO 9 - 16 UHR**



+49 341 4416997



INFO@AVANTECTURE.COM